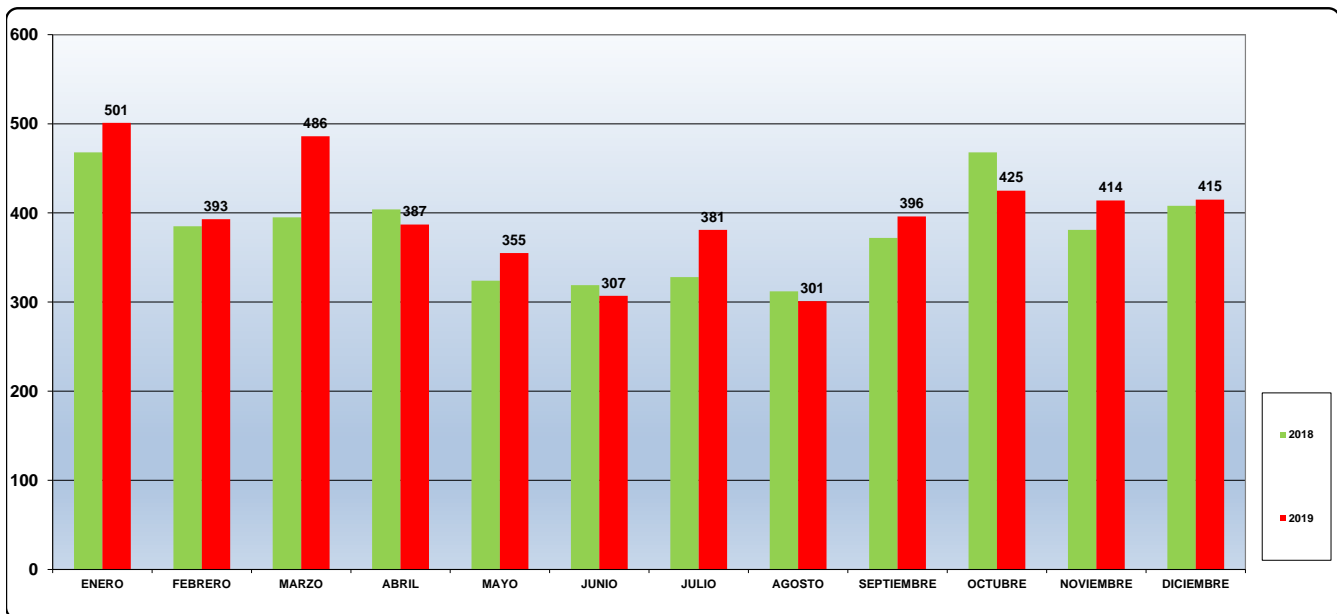


EVOLUCION VEHICULOS RETIRADOS POR LA GRÚA (2009-2019)

MESES / AÑO	2010	2011	2012	2013	2014	2015	2016	2017	2018	2019	VARIAC.	%
ENERO	911	718	498	638	429	499	444	476	468	501	33	7,05%
FEBRERO	870	595	578	648	379	417	399	449	385	393	8	2,08%
MARZO	939	769	557	594	448	338	373	513	395	486	91	23,04%
ABRIL	761	745	601	482	420	383	377	425	404	387	-17	-4,21%
MAYO	553	702	562	447	479	345	420	360	324	355	31	9,57%
JUNIO	487	597	529	376	369	352	313	346	319	307	-12	-3,76%
JULIO	586	537	482	369	435	310	400	363	328	381	53	16,16%
AGOSTO	479	551	459	338	274	285	342	321	312	301	-11	-3,53%
SEPTIEMBRE	554	467	533	350	342	348	347	382	372	396	24	6,45%
OCTUBRE	754	531	585	462	535	446	457	488	468	425	-43	-9,19%
NOVIEMBRE	654	442	492	387	455	459	455	401	381	414	33	8,66%
DICIEMBRE	643	451	486	385	499	393	399	429	408	415	7	1,72%
TOTAL ANUAL	8.191	7.105	6.362	5.476	5.064	4.575	4.726	4.953	4.564	4.761		
ACUMULADO MES	8.191	7.105	6.362	5.476	5.064	4.575	4.726	4.953	4.564	4.761	197,00	4,32%
MEDIA MENSUAL	683	592	530	456	422	381	394	413	380	397	16,42	4,32%
MEDIA DIA	22	19	17	15	14	12	13	13	12	13	0,53	4,32%



EVOLUCION DE LAS EXISTENCIAS EN EL DEPOSITO MUNICIPAL DE VEHICULOS (2009-2019)

MESES / AÑO	2010	2011	2012	2013	2014	2015	2016	2017	2018	2019	VARIAC.
ENERO	2.145	1.949	1.496	1.216	909	691	472	441	647	483	-20
FEBRERO	2.178	1.908	1.429	1.186	935	701	418	477	652	499	16
MARZO	2.081	1.919	1.460	1.215	938	709	425	489	608	483	-16
ABRIL	2.128	1.955	1.428	1.044	893	643	358	513	621	510	27
MAYO	2.122	1.848	1.394	1.030	857	588	364	527	533	441	-69
JUNIO	1.989	1.812	1.412	1.048	751	478	347	544	542	449	8
JULIO	1.969	1.835	1.374	954	712	458	347	563	478	430	-19
AGOSTO	1.979	1.803	1.337	986	729	483	374	587	518	458	28
SEPTIEMBRE	2.020	1.654	1.289	1.000	717	484	376	616	530	444	-14
OCTUBRE	1.964	1.638	1.297	1.007	733	474	424	588	509	496	52
NOVIEMBRE	1.987	1.635	1.199	1.014	712	500	401	602	508	508	12
DICIEMBRE	1.909	1.597	1.214	999	700	464	430	625	503	484	-24

