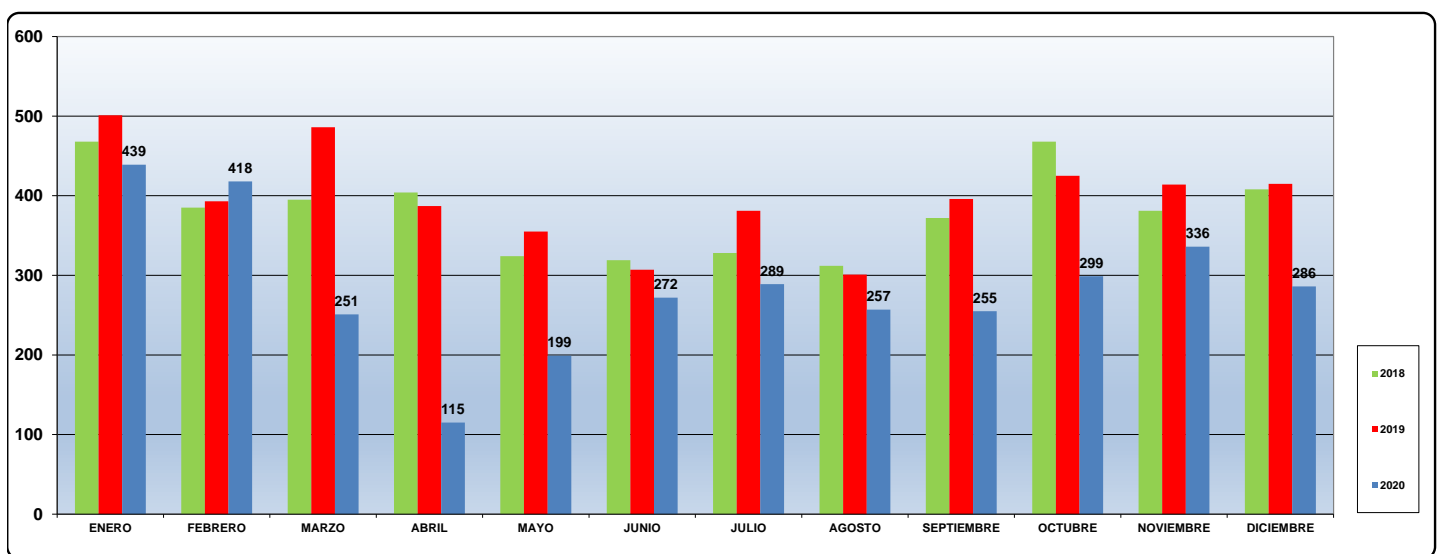


## EVOLUCION VEHICULOS RETIRADOS POR LA GRÚA (2009-2020)

MESES / AÑO	2010	2011	2012	2013	2014	2015	2016	2017	2018	2019	2020	VARIAC.	%
ENERO	911	718	498	638	429	499	444	476	468	501	439	-62	-12,38%
FEBRERO	870	595	578	648	379	417	399	449	385	393	418	25	6,36%
MARZO	939	769	557	594	448	338	373	513	395	486	251	-235	-48,35%
ABRIL	761	745	601	482	420	383	377	425	404	387	115	-272	-70,28%
MAYO	553	702	562	447	479	345	420	360	324	355	199	-156	-43,94%
JUNIO	487	597	529	376	369	352	313	346	319	307	272	-35	-11,40%
JULIO	586	537	482	369	435	310	400	363	328	381	289	-92	-24,15%
AGOSTO	479	551	459	338	274	285	342	321	312	301	257	-44	-14,62%
SEPTIEMBRE	554	467	533	350	342	348	347	382	372	396	255	-141	-35,61%
OCTUBRE	754	531	585	462	535	446	457	488	468	425	299	-126	-29,65%
NOVIEMBRE	654	442	492	387	455	459	455	401	381	414	336	-78	-18,84%
DICIEMBRE	643	451	486	385	499	393	399	429	408	415	286	-129	-31,08%
<b>TOTAL ANUAL</b>	<b>8.191</b>	<b>7.105</b>	<b>6.362</b>	<b>5.476</b>	<b>5.064</b>	<b>4.575</b>	<b>4.726</b>	<b>4.953</b>	<b>4.564</b>	<b>4.761</b>	<b>3.416</b>		
<b>ACUMULADO MES</b>	<b>8.191</b>	<b>7.105</b>	<b>6.362</b>	<b>5.476</b>	<b>5.064</b>	<b>4.575</b>	<b>4.726</b>	<b>4.953</b>	<b>4.564</b>	<b>4.761</b>	<b>3.416</b>	<b>-1.345,00</b>	<b>-28,25%</b>
<b>MEDIA MENSUAL</b>	<b>683</b>	<b>592</b>	<b>530</b>	<b>456</b>	<b>422</b>	<b>381</b>	<b>394</b>	<b>413</b>	<b>380</b>	<b>397</b>	<b>285</b>	<b>-112,08</b>	<b>-28,25%</b>
<b>MEDIA DIA</b>	<b>22</b>	<b>19</b>	<b>17</b>	<b>15</b>	<b>14</b>	<b>12</b>	<b>13</b>	<b>13</b>	<b>12</b>	<b>13</b>	<b>9</b>	<b>-3,62</b>	<b>-28,25%</b>



## EVOLUCION DE LAS EXISTENCIAS EN EL DEPOSITO MUNICIPAL DE VEHÍCULOS (2009-2020)

MESES / AÑO	2010	2011	2012	2013	2014	2015	2016	2017	2018	2019	2020	VARIAC.
ENERO	2.145	1.949	1.496	1.216	909	691	472	441	647	483	464	-20
FEBRERO	2.178	1.908	1.429	1.186	935	701	418	477	652	499	534	70
MARZO	2.081	1.919	1.460	1.215	938	709	425	489	608	483	493	-41
ABRIL	2.128	1.955	1.428	1.044	893	643	358	513	621	510	489	-4
MAYO	2.122	1.848	1.394	1.030	857	588	364	527	533	441	498	9
JUNIO	1.989	1.812	1.412	1.048	751	478	347	544	542	449	508	10
JULIO	1.969	1.835	1.374	954	712	458	347	563	478	430	503	-5
AGOSTO	1.979	1.803	1.337	986	729	483	374	587	518	458	522	19
SEPTIEMBRE	2.020	1.654	1.289	1.000	717	484	376	616	530	444	434	-88
OCTUBRE	1.964	1.638	1.297	1.007	733	474	424	588	509	496	456	22
NOVIEMBRE	1.987	1.635	1.199	1.014	712	500	401	602	508	508	473	17
DICIEMBRE	1.909	1.597	1.214	999	700	464	430	625	503	484	491	18

